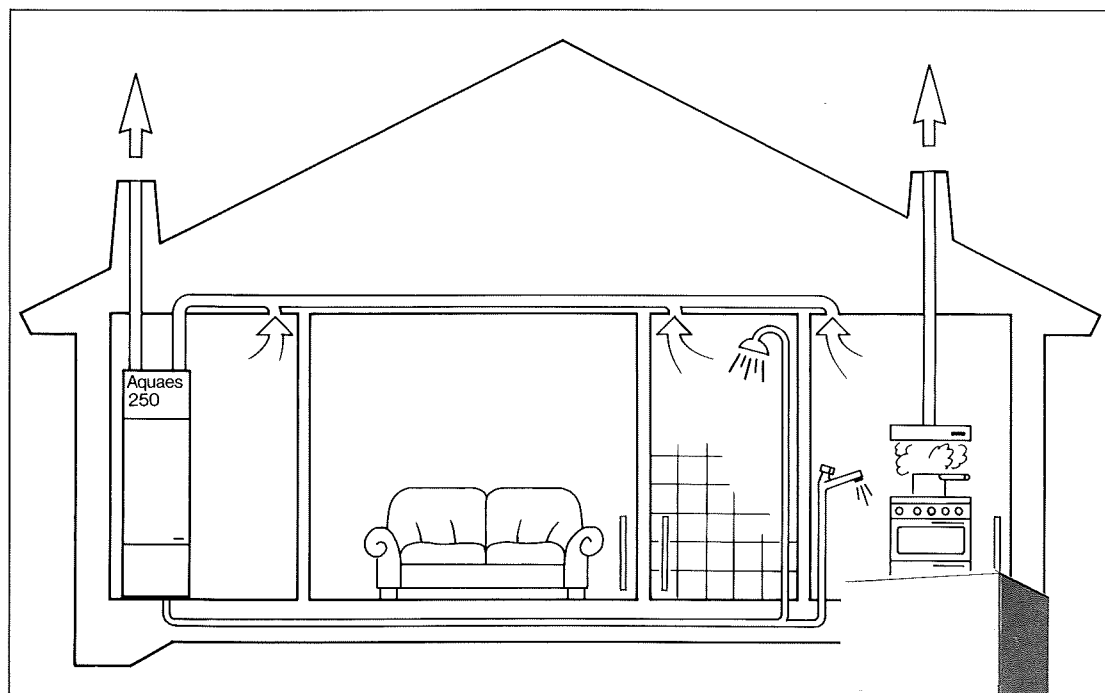
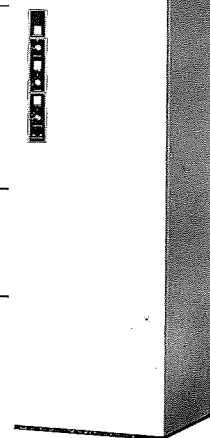


Skötsel­anvisning



Aquaes 250

Du har valt Aquaes 250 frånluftsvärme­system, som är ett av de mest energisnåla uppvärmingssystem för tappvatten som finns. Om du läser igenom den här informationen och följer skötsel­anvisningarna kommer systemet att fungera utan störningar och spara mycket energi.

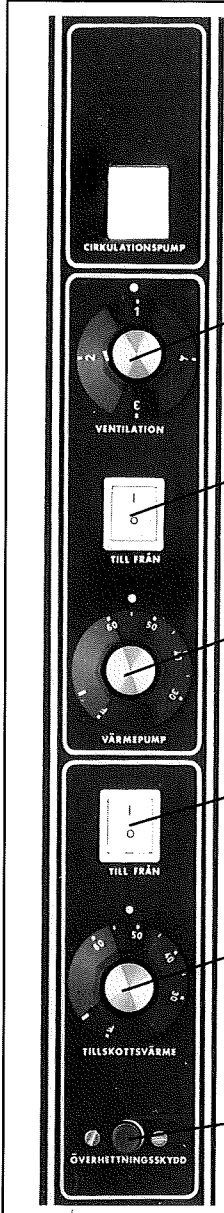


Så här fungerar Aquaes 250

Frånluftsvärmepumpen tar energi ur den varma frånluft från alla ventilerade rum och värmer upp tappvarmvatten. Den fungerar året om oberoende av utetemperatur och avger cirka 3 ggr mer värmeenergi än den förbrukar driftsenergi.

Aquaes 250 är automatstyrd och värmepumpskapaciteten dimensionerad för att ge maximal besparing av kostnaderna för varmvatten.

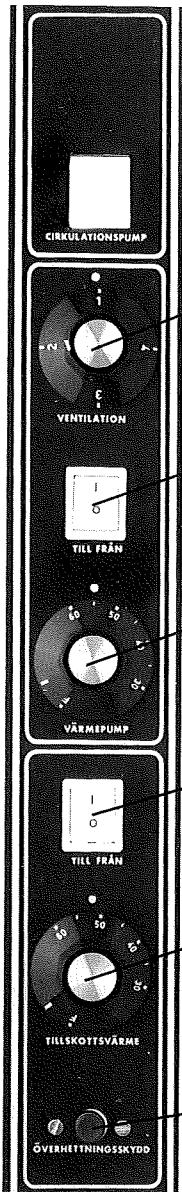
Manöverpanel/Inställning

	VINTER	VÅR/HÖST	SOMMAR
 <p>1 Inställningsratt Ventilation</p> <p>2 Värmepump Ventilation Till och från</p> <p>3 Termostat Värmepump</p> <p>4 Tillskottsvärme Till och från</p> <p>5 Termostat Tillskottsvärme</p> <p>6 Återställningsknapp Överhettningsskydd</p>	på injust. läge	på injust. läge	på injust. läge
	1	1	1
	55°C	55°C	55°C
	Normalt 0 Stor förbrukning 1	Normalt 0 Storförbrukning 1	Normalt 0 Stor förbrukning 1
	55-60°C	55-60°C	55-60°C
	Tryck in knappen om den löst ut. Löser den ut på nytt – tillkalla service!		

Så här fungerar Aquaes 250

Frånluftsvärmepumpen tar energi ur den varma frånluft från alla ventilerade rum och värmer upp tappvarmvatten. Den fungerar året om oberoende av utetemperatur och avger cirka 3 ggr mer värmeenergi än den förbrukar driftsenergi. Aquaes 250 är automatstyrd och värmepumpskapaciteten dimensionerad för att ge maximal besparing av kostnaderna för varmvatten.

Manöverpanel/Inställning

	VINTER	VÅR/HÖST	SOMMAR
 <p>① Inställningsratt Ventilation</p>	på injust. läge	på injust. läge	på injust. läge
<p>② Värmepump Ventilation Till och från</p>	1	1	1
<p>③ Termostat Värmepump</p>	55°C	55°C	55°C
<p>④ Tillskottsvärme Till och från</p>	Normalt 0 Stor förbrukning 1	Normalt 0 Stor förbrukning 1	Normalt 0 Stor förbrukning 1
<p>⑤ Termostat Tillskottsvärme</p>	55-60°C	55-60°C	55-60°C
<p>⑥ Återställningsknapp Överhettningsskydd</p>	Tryck in knappen om den löst ut. Löser den ut på nytt – tillkalla service!		

Tillsyn och skötsel

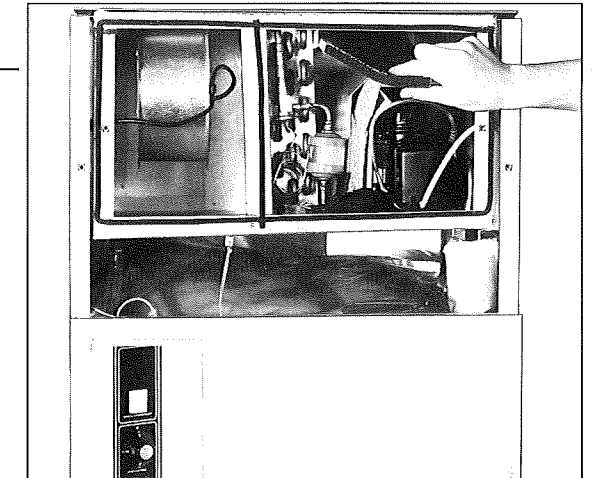
Det krävs inte mycket tillsyn och skötsel men här några viktiga punkter som bör uppmärksammas för att din Aquaesanläggning skall fungera perfekt.

Värmepumpen

Luftfilter

Rengöres minst 4 ggr om året. Öppna luckan, tag ut filtret, tvätta och skölj rent. Se till att filtret kommer tillbaka i rätt läge och att luckan sluter tätt.

Filtret måste vara rent för att värmepumpen skall fungera med full kapacitet.



1. Ventilarmatur

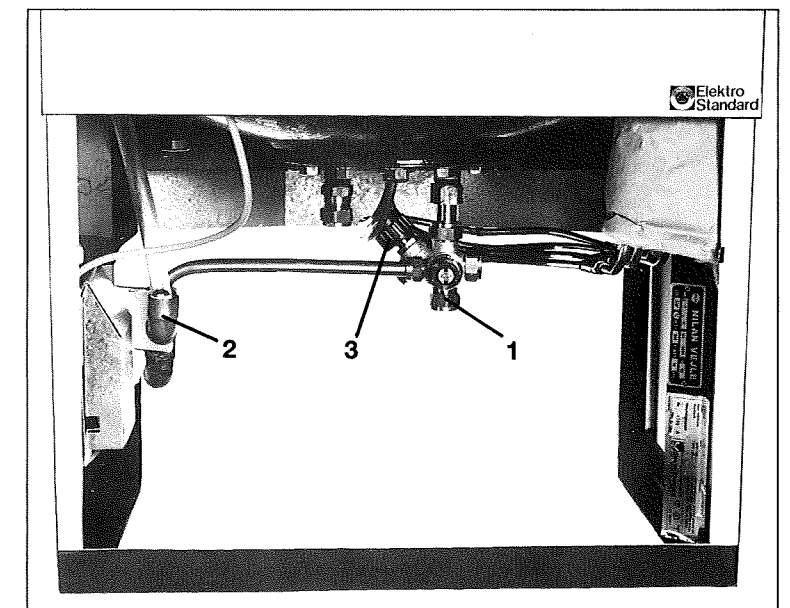
Säkerhets-, back, avtappningsventil varmvatten.
Motioneras 2-3 ggr om året.
Tag bort eventuell skyddskåpa över ratten.
Vrid ratten motsols minst ett hack.

2. Backventil i kondensslang

Kontrolleras minst en gång om året.
Avlägsna eventuella föroreningar.

3. Avstängningskran

Anod (Monterad under botten på varmvattenberedaren).
Vid eventuellt läckage – tillkalla service!



Från- och tilluftsventiler

Rengöres vid behov, dock minst en gång om året. Öppna ventilen försiktigt genom att vrida eller dra ut täcklocket. Återställ ventilen i det från början inställda läget efter rengöringen.

Obs! Ändras inställningen blir det fel lufttillförsel till värmepumpen. För liten ventilation ger sämre varmvattenproduktion. Ventilationen skall alltid vara igång om man vill undvika riskerna för fuktskador.



Felsökning

Fungerar inte din värmepump tillfredsställande ber vi dig kontrollera följande punkter innan du tillkallar service.

- Är inställningsratt ventilation (① sid 2.) inställd på rätt läge enligt dekal vid ratten eller protokollet från luftflödesmätningen?
- Fungerar tilluften till huset (är springventiler/ tilluftsdon öppna)?
- Är värmepumpens strömbrytare (② sid 2.) tillslagen?
- Är termostaten (③ sid 2.) inställd på 55° C?
- Har överhettningsskyddet (⑥ sid 2.) löst ut? Tryck in knappen!
- Är luftfiltret rengjort? (Se instruktion sid 3).
- Är grupp- och huvudsäkringar hela?
- Har mycket varmvatten tappats nyligen?
(Det tar cirka 12 timmar att värma hela varmvattenberedarens volym med enbart värmepumpen. Om du har stort varmvattenuttag skall strömbrytaren (④ sid 2.) för tillskottsvärme vara tillslagen och termostatratten (⑤ sid 2.) inställd på 55-60° C.

Har du kontrollerat alla dessa punkter och din anläggning fortfarande inte fungerar tillfredsställande bör du tillkalla service.



Elektro Standard

Box 387, S-641 23 Katrineholm, telefon 0150/131 70